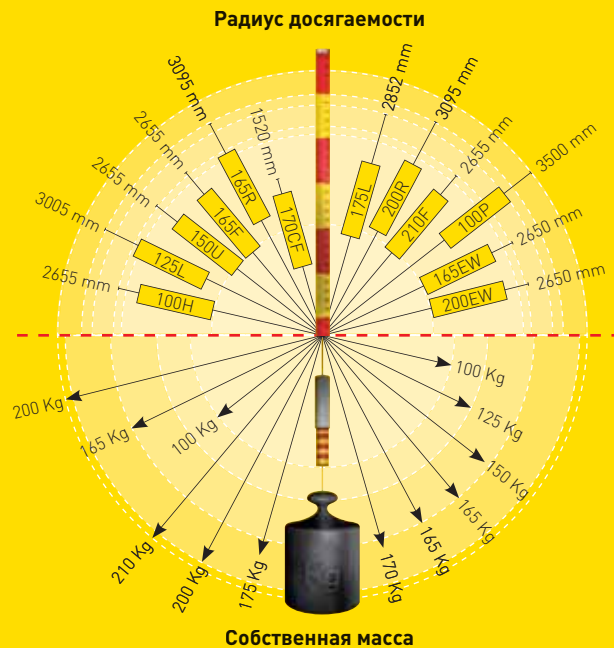


	Модель	Кон-троллер	Упра-вляемых осей	Грузо-подъем-ность на кисти (кг)	Повто-ряемость (мм)	Полезная нагрузка (кг)	Радиус досягаемости (мм)	Угол поворота (градус)						Угловая скорость (градус/с)						Момент силы J4 (Нм)/Момент инерции (кгм²)	Момент силы J5 (Нм)/Момент инерции (кгм²)	Момент силы J6 (Нм)/Момент инерции (кгм²)	Класс IP
								J1	J2	J3	J4	J5	J6	J1	J2	J3	J4	J5	J6				
R-2000iB	100H	R-30iA	5	100	± 0.2	1150	2655	360	136	362	250	720	—	130	130	130	170	360	—	441/39.2	245/15.7	-	Для неподвижных частей - IP54, IP66 - стандартно для подвижных устройств
	125L		6	125	± 0.2	1190	3005	360	136	353	720	250	720	110	110	110	170	170	260	588/58.8	588/58.8	343/22.5	
	150U		6	150	± 0.2	1070	2655	360	136	362	720	250	720	110	85	110	150	150	220	833/78.4	833/78.4	421/40.2	
	165F		6	165	± 0.2	1170	2655	360	136	362	720	250	720	110	110	110	150	150	220	921/78.4	921/78.4	461/40.2	
	165R		6	165	± 0.3	1480	3095	360	185	365	720	250	720	110	100	110	150	150	220	921/78.4	921/78.4	461/40.2	
	170CF		6	170	± 0.15	800	1520	360	190	332	720	250	720	110	110	110	150	150	220	921/78.4	921/78.4	461/40.2	
	175L		6	175	± 0.3	1260	2852	360	136	356	720	250	720	95	90	95	120	120	190	1225/225	1225/225	706/196	
	200R		6	200	± 0.3	1540	3095	360	185	365	720	250	720	90	85	95	120	120	190	1333/141.1	1333/141.1	706/78.4	
	210F		6	210	± 0.3	1240	2655	360	136	362	720	250	720	95	90	95	120	120	190	1333/141.1/225 <sup>1)</sup>	1333/141.1/225 <sup>1)</sup>	706/78.4/196 <sup>1)</sup>	
	100P		6	100	± 0.3	1560	3500	360	185	365	720	250	720	110	90	110	120	120	190	980/225.4	980/225.4	706/196	
	165EW		6	165	± 0.3	1400	2650	360	135	208	720	250	440	105	90	105	130	130	210	1075/97.8	1075/97.8	461/40.2	
	200EW		6	200	± 0.3	1510	2650	360	135	208	720	250	440	90	85	90	110	110	155	1411/136.8	1411/136.8	686/58.8	

i) режим высокой инерции



**Серия роботов R-2000iB доступна в 12 модификациях:**

- R-2000iB/100H: 100кг, 5-осевой робот для палетизация
- R-2000iB/100P: 100кг, удлиненная рука, обслуживание прессов
- R-2000iB/125L: 125кг, удлиненная рука
- R-2000iB/150U: 150кг, для работы сверху вниз
- R-2000iB/165F: 165кг, стандартная версия
- R-2000iB/165R: 165кг, монтаж на стойке
- R-2000iB/170CF: 165кг, короткая рука
- R-2000iB/175L: 175кг, длинная рука
- R-2000iB/200R: 200кг, монтаж на стойке
- R-2000iB/210F: 210кг, стандартная версия
- R-2000iB/165EW: 165кг, модификация для точечной сварки с интегрированным кабельным пакетом от оси 3 до оси 6
- R-2000iB/200EW: 200кг, модификация для точечной сварки с интегрированным кабельным пакетом от оси 3 до оси 6

СЕРИЯ R-2000iB – ЭТО НОВЕЙШЕЕ ПОКОЛЕНИЕ МИРОВОГО ЛИДЕРА ПРОДАЖ В СЕГМЕНТЕ КРУПНЫХ РОБОТОВ. БОЛЬШОЙ ДИАПАЗОН ПОЛЕЗНОЙ НАГРУЗКИ ОТ 100 ДО 210 КГ И ВЫСОКАЯ ПРОИЗВОДИТЕЛЬНОСТЬ ДЕЛАЮТ РОБОТЫ ЭТОЙ СЕРИИ ИДЕАЛЬНЫМ РЕШЕНИЕМ ДЛЯ ОГРОМНОГО СПЕКТРА ЗАДАЧ. ВСЕ РОБОТЫ ЭТОЙ СЕРИИ ТОЛЬКО ДЛЯ НАПОЛЬНОЙ УСТАНОВКИ.

## » ОСОБЕННОСТИ И ПРЕИМУЩЕСТВА

**Роботы серии R-2000iB, помогут Вам в решении следующих задач:**

- Точечная сварка в автомобилестроении
- Перемещение грузов
- Палетизация
- Обслуживание станков
- Литье
- Проклеивание и нанесение герметиков
- Сборочные операции
- Резка, снятие заусенцев, шлифование и полировка,



R-2000iB/100H  
R-2000iB/125L  
R-2000iB/265F  
R-2000iB/170F  
R-2000iB/175L  
R-2000iB/210F  
R-2000iB/165EW  
R-2000iB/200EW



R-2000iB/165R  
R-2000iB/200R  
R-2000iB/100P



R-2000iB/150U  
R-2000iB/170CF

### ЛУЧШИЕ В СВОЕМ КЛАССЕ ИНЕРЦИОННЫЕ ПОКАЗАТЕЛИ

- Наибольшая грузоподъемность в своем сегменте, до 20 кг
- Идеальное решение для загрузки/разгрузки
- Высокий допустимый крутящий момент и инерция на запястье для сложных инструментов и операций монтажа

### ВЫСОКИЙ ДОПУСТИМЫЙ КРУТЯЩИЙ МОМЕНТ И ИНЕРЦИЯ НА ЗАПЯСТЬЕ

- Делает возможным перемещение инструмента и изделия на высоких скоростях, обеспечивая тем самым высокую производительность
- Свобода решения по реализации исполнительного устройства

### КОМПАКТНОЕ ЗАПЯСТЬЕ И ТОНКАЯ РУКА С ВОЗМОЖНОСТЬЮ МОНТАЖА ДОПОЛНИТЕЛЬНОГО ОБОРУДОВАНИЯ

- Полые валы приводов запястья делают руку J3 очень тонкой, что облегчает доступ в ограниченные пространства
- Редуктор оси J4, находящийся в конце этого звена, жестко удерживает всю руку J3. Вращение оси J4 происходит на конце руки
- Надежная долговечная конструкция, испытанная в автомобильной промышленности
- Простая и надежная кабельная проводка

- Возможность установки дополнительного оборудования, весом до 25 кг на руку, при полностью загруженном запястье
- Оборудование крепится близко к запястью, что позволяет сократить длину кабелей и шлангов и защищает их от износа и трения.

### КОМПАКТНОЕ ЗАПЯСТЬЕ: ВЫНЕСЕННЫЕ ЭЛЕКТРОДВИГАТЕЛИ И ЗАЩИТА IP 67

- Отсутствуют электрические элементы на запястье: все электродвигатели приводов запястья установлены на „плече“ робота, J3.
- Снижение риска повреждения моторов запястья в жестких условиях эксплуатации или повышенной температуре среды
- Компактный дизайн для доступа в узкие пространства
- Высокие нагрузки и тяжелые режимы эксплуатации возможны благодаря хорошему воздушному охлаждению двигателей запястья
- Запястье защищено от проникновения пыли и влаги по классу IP67

### ВОЗМОЖНОСТЬ ПЕРЕБРОСА ОСИ J3

- Сокращает время цикла
- Позволяет создавать более гибкие производственные системы
- Позволяет работать нескольким роботам в непосредственной близости друг от друга

### НЕПОСРЕДСТВЕННОЕ СОЕДИНЕНИЕ ЭЛЕКТРОДВИГАТЕЛЯ С РЕДУКТОРОМ

- Упрощенная механическая единица
- Снижен аварийный риск
- Компактное и надежное решение
- Высокая точность и минимальный мертвый ход

### ПНЕВМАТИЧЕСКИЕ И ЭЛЕКТРИЧЕСКИЕ СОЕДИНЕНИЯ НА ОСИ J3

Интегрированные разъемы исполнительного устройства от основания до оси J3

- Короткие соединения с инструментом на кисти
- Повышенная надежность соединения
- Гарантированная производителем надежность

### ОПЦИЯ: УСИЛЕННАЯ ЗАЩИТА ОТ ВЛАГИ И ПЫЛИ (SEVERE DUST LIQUID PROTECTION) ДЛЯ МОДЕЛЕЙ 165F/165R/175L/200R/210F

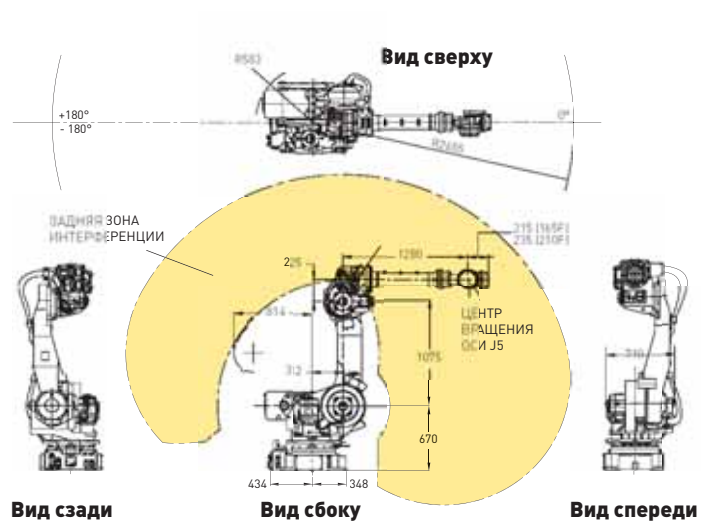
- Защита корпуса от пыли и влаги по классу IP56
- Запястье пыленепроницаемое и может быть погружено в воду, класс защиты IP67
- Приводы (электродвигатели, редукторы, зубчатые передачи, приводные валы) – класс IP 66
- Антикоррозионные болты

### ОПЦИЯ: ИНТЕГРИРОВАННЫЙ КАБЕЛЬНЫЙ ПАКЕТ ДЛЯ ТОЧЕЧНОЙ СВАРКИ

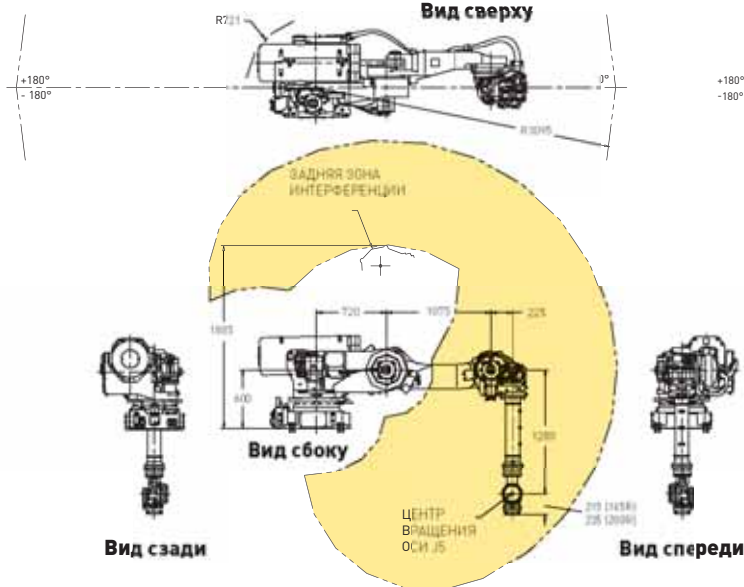
- R-2000iB/165F/165R/175L/200R/210F
- Компактный кабельный пакет



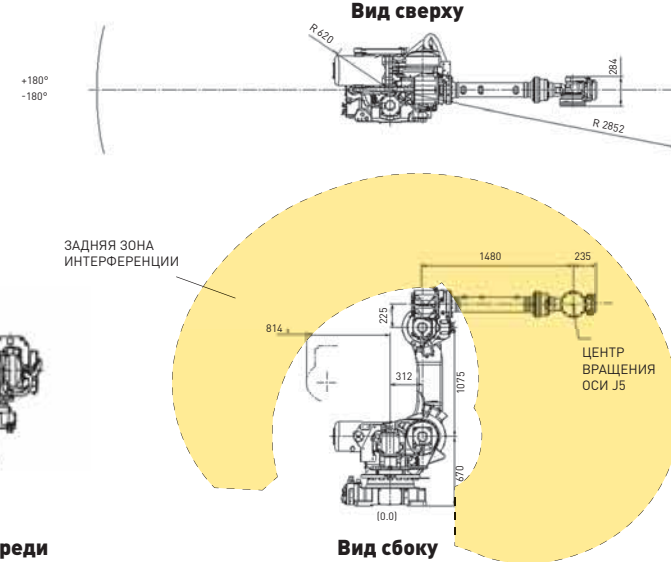
## R-2000/B/165F/210F



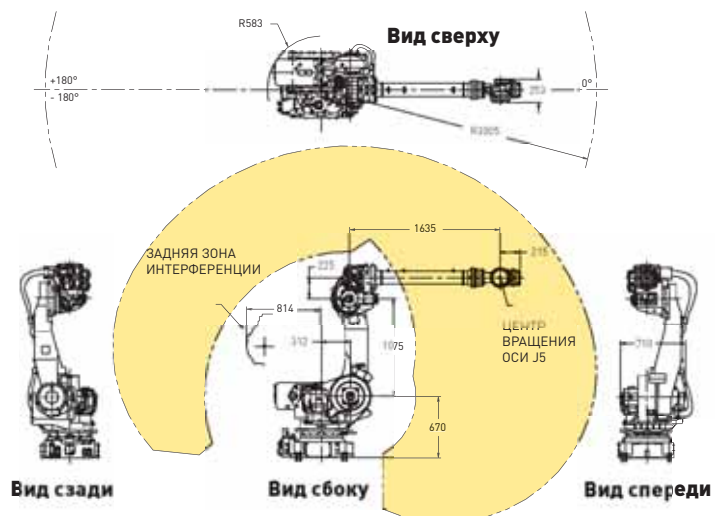
## R-2000/B/165R/200R



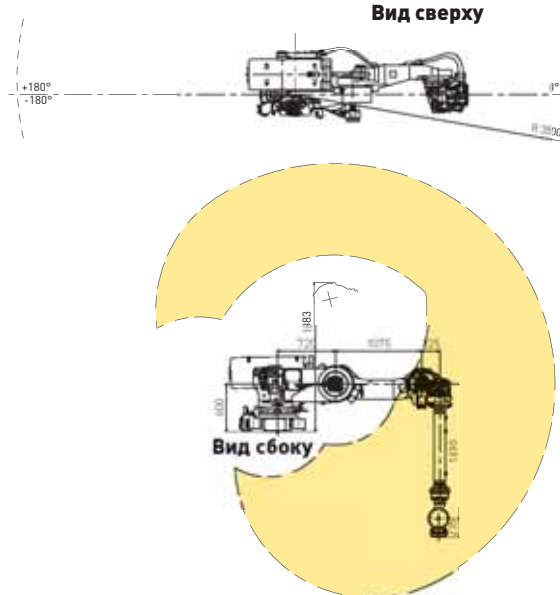
## R-2000/B/175L



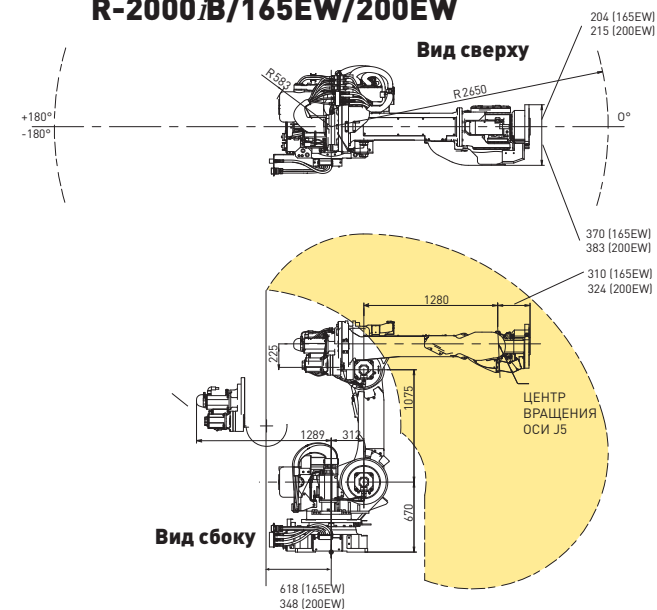
## R-2000/B/125L



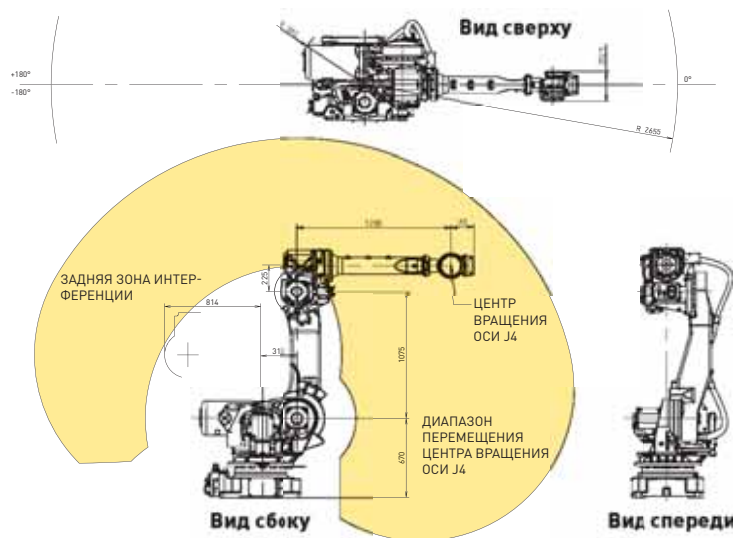
## R-2000/B/100P



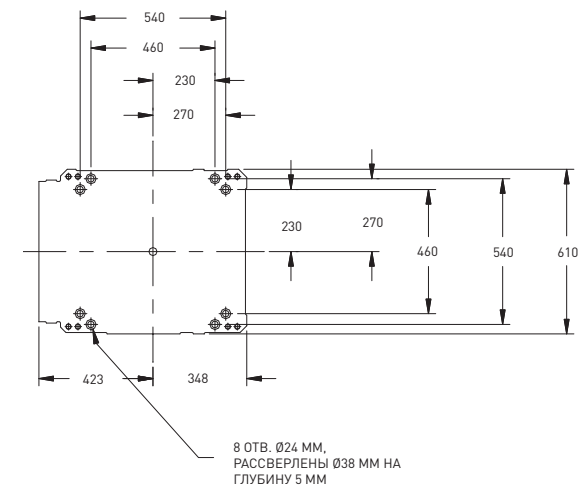
## R-2000/B/165EW/200EW



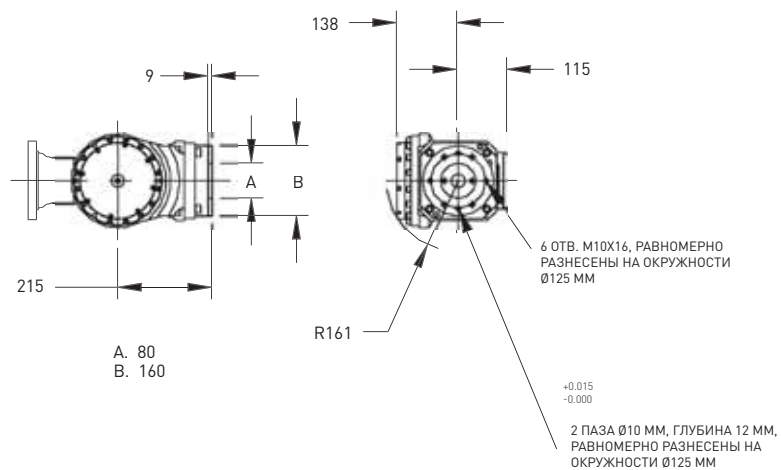
## R-2000/B/100H



## Монтажное основание (для всех моделей)



## Фланец запястья 165F/165R/125L/100H



## Фланец запястья 200R/210F/100P/175L

